



Č.j.: HSPM-3538-1/2020 ÚPP

Výtisk číslo:
Počet listů:

PLZEŇSKÝ KRAJ

A1

CHARAKTERISTIKA ORGANIZACE KRIZOVÉHO ŘÍZENÍ PLZEŇSKÉHO KRAJE

OBSAH

strana

1. POPIS KRIZOVÉHO ŘÍZENÍ PLZEŇSKÉHO KRAJE	4
a) Vymezení všech orgánů krizového řízení s působností na území kraje	4
b) Vymezení ostatních orgánů s územní působností a dalších subjektů, které se podílejí na zajištění připravenosti kraje na krizové situace a jejich řešení	4
2. SLOŽENÍ A ÚKOLY KRIZOVÉHO ŠTÁBU KRAJE	5
3. POPIS VZÁJEMNÝCH VAZEB V RÁMCI KRIZOVÉHO ŘÍZENÍ	6
4. ZPŮSOB KOMUNIKACE A PŘEDÁVÁNÍ INFORMACÍ V RÁMCI KRIZOVÉHO ŘÍZENÍ	8

Použité zkratky			
BR	Bezpečnostní rada Plzeňského kraje	MU	Mimořádná událost
HZS	Hasičský záchranný sbor Plzeňského kraje	ORP	Obec s rozšířenou působností
IZS	Integrovaný záchranný systém	OÚ ORP	Obecní úřad obce s rozšířenou působností
KI	Kritická infrastruktura	OÚ	Obecní úřad
KOPIS	Hasičský záchranný sbor – krajské operační a informační středisko	PFO	Podnikající fyzická osoba
KŠ	Krizový štáb	PKP	Plán krizové připravenosti
KŠK	Krizový štáb Plzeňského kraje	PO	Právnícká osoba
KÚ	Krajský úřad Plzeňského kraje	ÚKŠ	Ústřední krizový štáb

1. POPIS KRIZOVÉHO ŘÍZENÍ PLZEŇSKÉHO KRAJE

a) Vymezení všech orgánů krizového řízení s působností na území kraje

- Orgány kraje
 - Hejtman
 - Krajský úřad
 - Ostatní orgány kraje
- Orgány obce s rozšířenou působností
 - Starosta ORP
 - Obecní úřad ORP
 - Ostatní orgány ORP
- Orgány obce
 - Starosta obce
 - Obecní úřad
 - Ostatní orgány obce
- Hasičský záchranný sbor Plzeňského kraje
- Krajské ředitelství policie Plzeňského kraje

b) Vymezení ostatních orgánů s územní působností a dalších subjektů, které se podílejí na zajištění připravenosti kraje na krizové situace a jejich řešení

- Bezpečnostní rada kraje
- Krizový štáb kraje
- Bezpečnostní rada ORP
- Krizový štáb ORP
- Krizový štáb obce

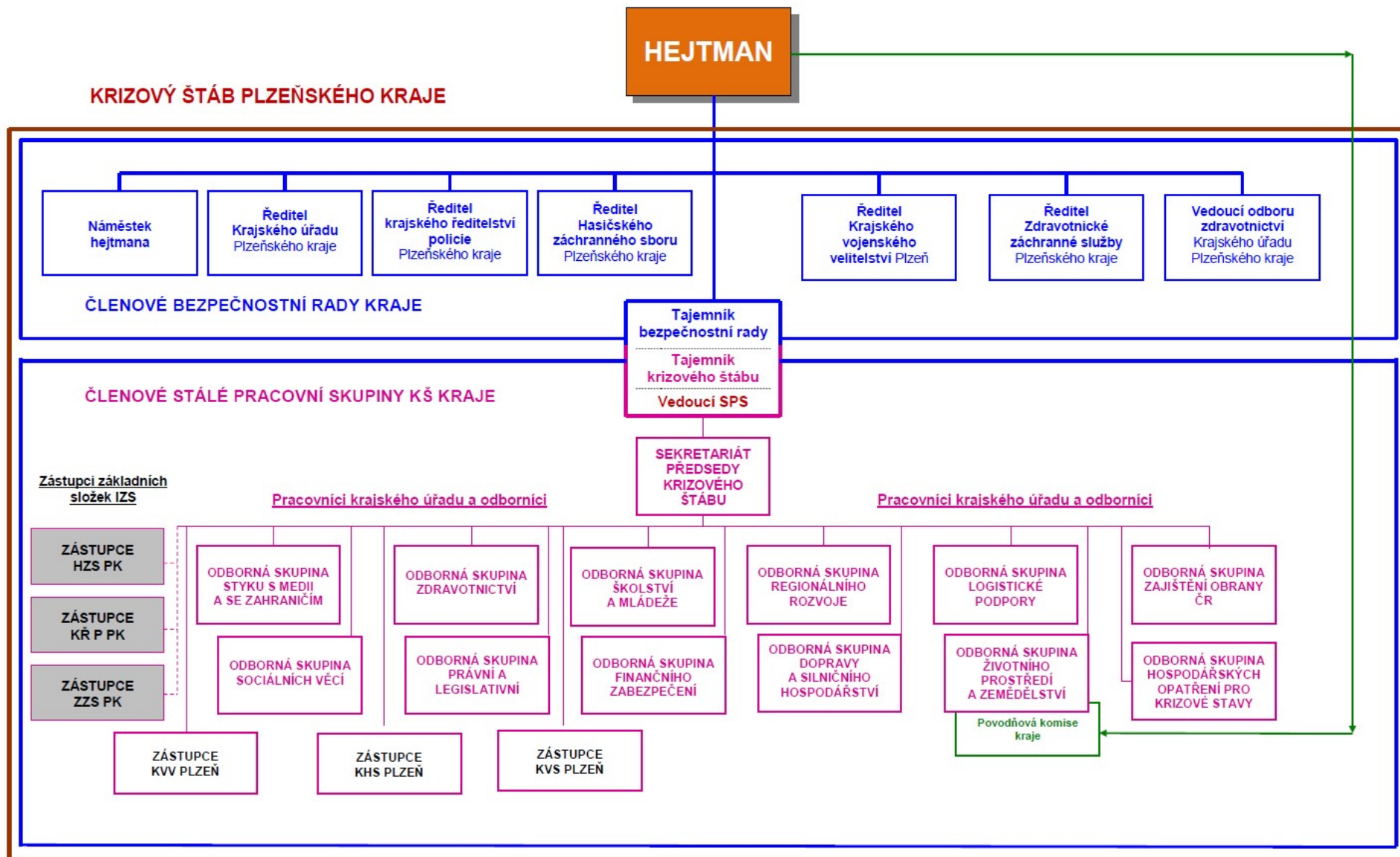
- Územní správní úřady – viz dokument „Přehled právnických osob, podnikajících fyzických osob a územních správních úřadů, které zajišťují plnění opatření vyplývajících z krizového plánu“
- Subjekty KI – viz dokument „Přehled prvků kritické infrastruktury a evropské kritické infrastruktury“
- PO a PFO plnící úkoly z krizového plánu kraje - viz dokument „Přehled právnických osob, podnikajících fyzických osob a územních správních úřadů, které zajišťují plnění opatření vyplývajících z krizového plánu“

2. SLOŽENÍ A ÚKOLY KRIZOVÉHO ŠTÁBU KRAJE

Složení a úkoly Krizového štábu Plzeňského kraje jsou zpracovány v souladu se „**Směrnici Ministerstva vnitra**, kterou se stanoví jednotná pravidla organizačního uspořádání krizového štábu kraje, krizového štábu obce s rozšířenou působností a krizového štábu obce“. „**Dokumentace Krizového štábu Plzeňského kraje**“ je uložena na Odboru bezpečnosti a krizového řízení KÚ Plzeňského kraje.

Hlavní pracoviště krizového štábu kraje je dislokováno v prostorách KÚ Plzeňského kraje, Škroupova 18, Plzeň, záložní pracoviště v prostorách Krajského ředitelství HZS Plzeňského kraje, Kaplířova 9, Plzeň.

Organizační členění Krizového štábu Plzeňského kraje a jeho složení

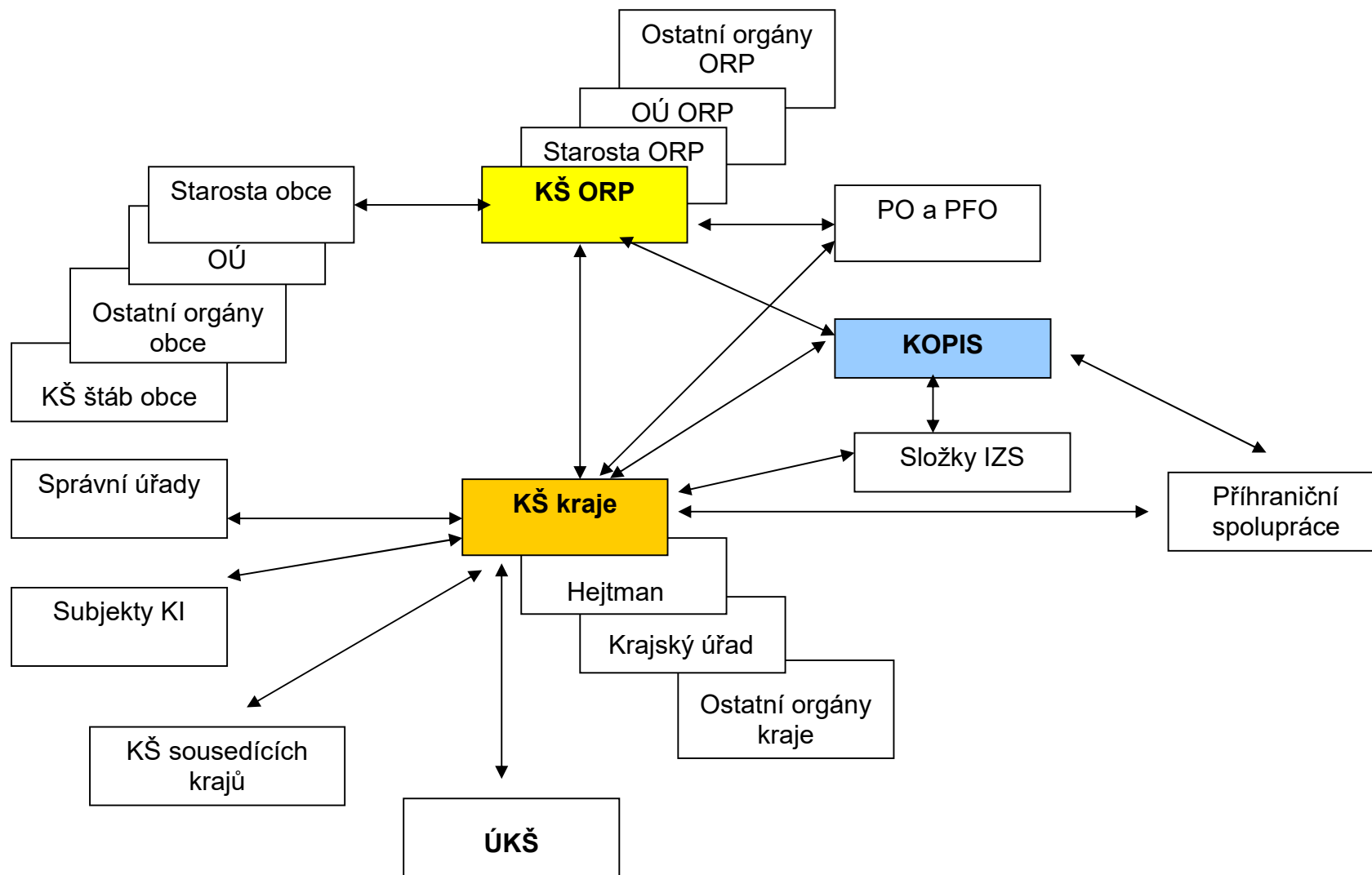


3. POPIS VZÁJEMNÝCH VAZEB V RÁMCI KRIZOVÉHO ŘÍZENÍ

Orgán	Vymezení odpovědnosti
Hejtman kraje	Zajišťuje připravenost kraje na řešení krizových situací. Zřizuje a řídí BR a KŠ kraje.
Krajský úřad	Plní úkoly stanovené hejtmanem a podle krizového plánu kraje. Zřizuje pracoviště krizového řízení.
Ostatní orgány kraje	Podílejí se na připravenosti kraje na řešení krizových situací.
BR kraje	Poradní orgán hejtmána pro přípravu na krizové situace.
KŠ kraje	Pracovní orgán hejtmána pro řešení krizových situací.
Starosta ORP	Zajišťuje připravenost správního obvodu obce s rozšířenou působností na řešení krizových situací. Plní úkoly stanovené hejtmanem a orgány krizového řízení při přípravě na krizové situace a jejich řešení. Zřizuje a řídí BR a KŠ ORP.
Obecní úřad ORP	Plní úkoly stanovené starostou ORP a podle krizového plánu ORP. Zřizuje pracoviště krizového řízení.
Ostatní orgány ORP	Podílejí se na zajištění připravenosti správního obvodu obce s rozšířenou působností na řešení krizových situací.
BR ORP	Poradní orgán starosty ORP pro přípravu na krizové situace.
KŠ ORP	Pracovní orgán starosty ORP pro řešení krizových situací.
Starosta obce	Zajišťuje připravenost obce na řešení krizových situací. Plní úkoly stanovené starostou ORP a orgány krizového řízení při přípravě na krizové situace a při jejich řešení a úkoly a opatření uvedené v krizovém plánu ORP.
Obecní úřad	Plní úkoly stanovené starostou a úkoly stanovené krizovým plánem ORP.

Orgán	Vymezení odpovědnosti
Ostatní orgány obce	Podílejí se na připravenosti obce na řešení krizových situací.
KŠ obce	Může být zřízen jako pracovní orgán starosty obce.
HZS kraje	Plní úkoly v rámci KŠ a BR kraje, plní úkoly stanovené zákonem při přípravě na krizové situace a jejich řešení. Zřizuje záložní pracoviště Krizového štábu Plzeňského kraje. K zajištění úkolů vyplývajících z krizového plánu kraje zpracovává PKP.
Krajské ředitelství policie	Plní úkoly v rámci KŠ a BR kraje. Zajišťuje připravenost k řešení krizových situací spojených s vnitřní bezpečností a veřejným pořádkem na území kraje. K zajištění úkolů vyplývajících z krizového plánu kraje zpracovává PKP.
Zdravotnická záchranná služba	Nepřetržitě zajišťuje činnosti k připravenosti na mimořádné události a krizové situace. K zajištění úkolů vyplývajících z krizového plánu kraje zpracovává PKP.
Krajská hygienická stanice	Nařizuje mimořádná opatření při epidemii a nebezpečí jejího vzniku a při mimořádných událostech, podílí se na úkolech integrovaného záchranného systému. K zajištění úkolů vyplývajících z krizového plánu kraje zpracovává PKP.
Krajská veterinární správa	Vypracovává a aktualizuje krajské pohotovostní plány, organizuje činnost krajského krizového centra tlumení nálezů, rozhoduje o nařízení, změně a ukončení mimořádných veterinárních opatření. Jeho součástí je pohotovostní středisko pro mimořádné situace. Ředitel KVS zřizuje jako svůj poradní orgán nálezovou komisi. K zajištění úkolů vyplývajících z krizového plánu kraje zpracovává PKP.
Krajské vojenské velitelství	Dočasný pracovní orgán pro plánování, řízení, zabezpečení a koordinaci záchranné výpomoci při pohromách a živelních katastrofách na teritoriu Plzeňského kraje. K zajištění úkolů vyplývajících z krizového plánu kraje zpracovává PKP.
PO a PFO	V případě, že zajišťují plnění opatření vyplývajících z krizového plánu, zpracovávají plány krizové připravenosti. Poskytují a aktualizují požadované podklady a další související údaje. Na výzvu oprávněného orgánu poskytují věcné prostředky potřebné k řešení krizové situace. Plní úkoly uložené jim hejtmánem, starostou ORP nebo starostou obce.

4. ZPŮSOB KOMUNIKACE A PŘEDÁVÁNÍ INFORMACÍ V RÁMCI KRIZOVÉHO ŘÍZENÍ



Spolupráce mezi KŠ:

- zasílání dokumentů mezi KŠK a ÚKŠ realizovat prostřednictvím KOPIS (e-mailem).
- KŠK zasílá MV standardizované hlášení cestou KOPIS
 - o po úvodním zasedání KŠK
 - o dále nejpozději v 08,00 hodin a 18,00 hodin
- KŠ ORP zasílá hlášení přímo na KŠK
 - o po úvodním zasedání KŠ ORP
 - o dále nejpozději v 07,00 hodin a 17,00 hodin
- při zasílání elektronických zpráv v rámci spolupráce mezi KŠK potvrzuje příjemce pouze ty zprávy, u kterých si to odesílatel vyžádal